

# 3499 DF

Compteurs de vitesse à turbine  
à jet unique

## Fiche Technique



## Description

Les compteurs 3499 DF sont des compteurs divisionnaires, aussi appelé "de répartition" ou "sous compteurs". Ils permettent la répartition des consommations et la facturation à chaque utilisateur.

- Cadran sec orientable
- Lecture directe par rouleaux à chiffres
- Pré-équipé pour générateur d'impulsion 1l/h en standard



### 3499 DF

Compteurs de vitesse à turbine à jet unique

DN	L mm	Q3 MID	Q3/Q1 Ratio	PFA en bar	Réf.	Désignation	Poids Kg
15*	80	2,5	R80H	10	<b>149B7280</b>	Compteur EF	0,34
20	130	4	R40 R80H	10	<b>149B7251</b>	Compteur EF	0,53

\* Version eau chaude possible sur demande

#### Caractéristiques techniques

Température d'utilisation EF	Maxi. 50 °C
Pression de fonctionnement admissible (PFA) en eau	10 bar
Raccordement	Mâle/mâle
Fluides admis	Eau

## Agréments

### ACS

#### Certification :

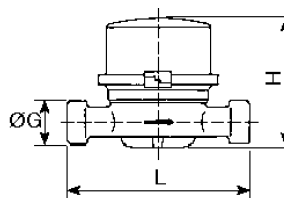
Tous nos compteurs sont poinçonnés et bénéficient du certificat d'approbation CEE.

## Installation

Le diamètre de fixation du compteur est toujours supérieur d'une dimension au calibre du compteur.

## Encombres

ØG		L	H
"	mm	mm	mm
3/4	20/27	80	69
1	26/34	130	69



3499 DF

Les descriptions, photographies et illustrations contenues dans cette fiche technique sont fournies seulement à titre informatif et ne sont pas contractuelles. Socla se réserve le droit d'apporter toute modification technique ou esthétique à ses produits sans aucun avertissement préalable. Garantie : toutes les ventes ou contrats de vente sont expressément conditionnés à l'acceptation par l'acheteur des conditions générales de vente Socla figurant sur notre site internet. Socla s'oppose ainsi à toute autre modalité, différente ou additionnelle des modalités Socla, quel que soit le support de communication de l'acheteur dans laquelle elle est contenue ainsi que sa forme, à moins d'un accord écrit spécifique signé par un dirigeant de Socla.



**A WATTS Brand**

certifiée : ISO 9001 version 2015  
ISO 18001

**Socla sas**  
365 rue du Lieutenant Putier • 71530 Virey-Le-Grand • France  
Tél. +33 03 85 97 42 00 • Fax +33 03 85 97 42 42  
contact@wattswater.com • www.socla.com